

novacolor
I colori dell'Architettura



**SIGNATURE
COLLECTION**
2026

A CHI RICONOSCE CHE LA LUCE
NON È SOLO PRESENZA, MA
RIVELAZIONE. A CHI SA CHE È
NELL'INTERVALLO, TRA PIENO
E VUOTO, CHE LA MATERIA
TROVA VOCE. A CHI OSSERVA
LE SUPERFICI DA VICINO, NE
ACCOGLIE LE IMPERFEZIONI
E LE TRASFORMA IN
CARATTERE. A CHI PROGETTA
SPAZI NON SOLO DA ABITARE,
MA DA ATTRAVERSARE,
DOVE OGNI RIFLESSO È UN
GESTO E OGNI OMBRA UNA
POSSIBILITÀ. A CHI CREDE CHE
LA BELLEZZA NON NASCA
DALLA PERFEZIONE, MA DA
CIÒ CHE LA LUCE SA SVELARE.

TO THOSE WHO RECOGNIZE THAT
LIGHT IS NOT ONLY PRESENCE,
BUT REVELATION. TO THOSE WHO
KNOW THAT IT IS IN THE INTERVAL,
BETWEEN FULLNESS AND EMPTINESS,
THAT MATTER FINDS ITS VOICE. TO
THOSE WHO OBSERVE SURFACES
UP CLOSE, WELCOME THEIR
IMPERFECTIONS AND TRANSFORM
THEM INTO CHARACTER. TO THOSE
WHO DESIGN SPACES NOT ONLY TO BE
LIVED IN, BUT TO BE EXPERIENCED—
WHERE EVERY REFLECTION IS A
GESTURE AND EVERY SHADOW A
POSSIBILITY. TO THOSE WHO BELIEVE
THAT BEAUTY DOES NOT ARISE FROM
PERFECTION, BUT FROM WHAT LIGHT
IS ABLE TO REVEAL.

THE

RIVELARE
ATTRAVERSO
LA LUCE,
TRASFORMARE
LA MATERIA
IN EMOZIONE.

REVEAL
THROUGH
LIGHT,
TRANSFORM
MATTER
INTO EMOTION.

LIGHT

BETWEEN

NOVACOLOR

**SIGNATURE
COLLECTION**
2026

ABOUT

La Signature Collection 2026 di Novacolor nasce nello spazio intermedio, in quell'istante in cui **la luce incontra la materia** e la rivela. Non si limita alla superficie: la attraversa, ne valorizza imperfezioni, rilievi e profondità, trasformando ogni proposta in un'esperienza percettiva che stimola i sensi. Texture, colori e forme dialogano, creando narrazioni visive in cui la luce guida la lettura dello spazio. Nulla è statico: **ogni finitura si trasforma**, creando atmosfere intime e intense, sempre nuove.

Pensata per architetti e designer in cerca di soluzioni audaci e contemporanee, la Signature Collection interpreta l'equilibrio tra innovazione e tradizione come **un dialogo continuo tra gesto artigianale e visione progettuale**. Ogni finitura nasce dall'incontro tra creatività e tecnica, dando vita a superfici che non solo rivestono, ma raccontano e ispirano. Con **The Light Between**, Novacolor propone un modo di abitare lo spazio: un invito a riconoscere che la bellezza non risiede nel pieno, ma in ciò che la luce attraversa, rendendo visibile l'invisibile e trasformando ogni ambiente in **un'esperienza autentica e senza tempo**.

The Novacolor Signature Collection 2026 emerges in the space in between—that moment when **light meets matter** and reveals it. It does not stop at the surface: it passes through it, enhancing imperfections, reliefs, and depths, transforming each proposal into a perceptual experience that stimulates the senses. Textures, colors, and forms engage in dialogue, creating visual narratives in which light guides the reading of space. Nothing is static: **every finish transforms**, shaping intimate and intense atmospheres that are always new.

Designed for architects and designers seeking bold and contemporary solutions, the Signature Collection interprets the balance between innovation and tradition as **a continuous dialogue between artisanal gesture and design vision**. Each finish arises from the meeting of creativity and technique, giving life to surfaces that do not simply cover, but tell stories and inspire. With **The Light Between**, Novacolor proposes a way of inhabiting space: an invitation to recognize that beauty does not reside in fullness, but in what light passes through—making the invisible visible and transforming every environment into **an authentic and timeless experience**.

The Light Between nasce dall'ispirazione della **filosofia giapponese del Ma**, lo spazio tra le cose, **l'intervallo che dà senso e armonia**. Racconta un percorso percettivo nello spazio intermedio, dove la luce attraversa la materia e ne rivela la profondità nascosta. Non è l'incontro tra opposti a creare equilibrio, ma **la tensione sottile tra pieno e vuoto**, tra superficie e stratificazione, tra ombra e riflesso. In quell'intervallo invisibile, l'imperfezione diventa linguaggio e la materia acquista nuova intensità espressiva.

Al centro della visione c'è un processo creativo che intreccia **ricerca estetica, innovazione tecnica e maestria artigianale**. Il laboratorio creativo di Novacolor, insieme ai maestri decoratori, sviluppa ogni anno superfici capaci di interpretare l'evoluzione dell'interior design contemporaneo, esplorando nuove profondità materiche e modi inediti di interagire con la luce. **Le superfici non si limitano a definire l'ambiente: lo modulano, lo amplificano e lo rendono mutevole nel tempo e nella luce**. Ogni texture reagisce all'angolazione dello sguardo, instaurando un dialogo continuo tra materia e osservatore.

Con *The Light Between*, Novacolor interpreta la decorazione come **un atto culturale in trasformazione**.

The Light Between is inspired by **the Japanese philosophy of Ma**—the space between things, **the interval that gives meaning and harmony**.

It tells a perceptual journey within the intermediate space, where light passes through matter and reveals its hidden depth. It is not the meeting of opposites that creates balance, but **the subtle tension between fullness and emptiness**, between surface and stratification, between shadow and reflection. In that invisible interval, imperfection becomes a language and matter acquires a new expressive intensity.

At the heart of this vision lies a creative process that weaves together **aesthetic research, technical innovation, and artisanal mastery**.

Novacolor's creative laboratory, together with master decorators, develops each year surfaces capable of interpreting the evolution of contemporary interior design, exploring new material depths and unprecedented ways of interacting with light. **Surfaces do not simply define the environment: they modulate it, amplify it, and make it changeable over time and through light**. Each texture reacts to the angle of the gaze, establishing a continuous dialogue between matter and observer.

With *The Light Between*, Novacolor interprets decoration as **a cultural act in transformation**.

CONCEPT



**NELLO SPAZIO
TRA PIENO E
VUOTO,**

**LA LUCE
ATTRAVERSA LA
MATERIA**

**E L'IMPERFEZIONE
DIVENTA
LINGUAGGIO.**

IN THE SPACE
BETWEEN
FULLNESS AND
EMPTINESS,

LIGHT PASSES
THROUGH MATTER

AND IMPERFECTION
BECOMES
LANGUAGE.

GREEN APPROACH



I materiali che danno vita ai "design pieces" Novacolor incarnano la **fusione tra arte e natura**. Finiture iconiche come CalceCruda, Africa, R-Stone e Metallo_Fuso non sono solo estetica, ma celebrazione della materia nella sua essenza: calce e metallo diventano protagonisti di superfici vive, capaci di trasformarsi in **pura materia**.

Questi materiali arricchiscono gli spazi visivamente e riflettono l'impegno di Novacolor verso **soluzioni sostenibili**, selezionando componenti rispettosi dell'ambiente e ad alte performance tecniche. Ogni finitura nasce dall'ascolto delle esigenze di clienti italiani e internazionali, integrando innovazione e valori aziendali secondo il **protocollo ESG**.

I prodotti sono sviluppati con attenzione rigorosa a qualità e impatto ambientale, come confermano le certificazioni **Indoor Air Comfort Gold e Indoor Air Comfort USA**, contribuendo a creare spazi salubri e sostenibili. L'obiettivo è offrire soluzioni performanti, ideali per progetti biofilici che cercano **equilibrio tra design, benessere e sostenibilità**.

The materials that give life to Novacolor "design pieces" embody **the fusion of art and nature**. Iconic finishes such as CalceCruda, Africa, R-Stone and Metallo_Fuso are not merely aesthetic expressions, but a celebration of matter in its essence: lime and metal become the protagonists of living surfaces, capable of transforming into **pure matter**.

These materials enrich spaces visually and reflect Novacolor's commitment to **sustainable solutions**, selecting environmentally responsible components with high technical performance. Each finish is developed by listening carefully to the needs of Italian and international clients, integrating innovation and company values according to the **ESG protocol**.

Products are developed with rigorous attention to quality and environmental impact, as confirmed by **Indoor Air Comfort Gold and Indoor Air Comfort USA** certifications, contributing to the creation of healthy and sustainable spaces. The goal is to offer high-performance solutions, ideal for biophilic projects that seek **balance between design, well-being, and sustainability**.

Non si tratta solo di colore o texture: è **un dialogo continuo** tra superficie e percezione, tra ombra e riflesso, tra pieno e vuoto.

LA SUPERFICIE CHE VIVE

La materia respira, la luce gioca, i dettagli emergono e si nascondono. Ogni gesto trasforma lo spazio in esperienza. Le superfici diventano **scenari dinamici**, ambienti che reagiscono all'osservatore, invitano a esplorare, toccare, sentire. Non solo da vedere, ma da vivere. Estetica e sensorialità si fondono, rendendo ogni **ambiente unico e memorabile.**

It is not only about color or texture: it is **a continuous dialogue** between surface and perception, between shadow and reflection, between fullness and emptiness.

THE SURFACE THAT LIVES

Matter breathes, light plays, details emerge and disappear. Every gesture transforms space into an experience.

Surfaces become **dynamic scenarios**—environments that respond to the observer, inviting exploration, touch, and feeling. Not only to be seen, but to be lived. Aesthetics and sensoriality merge, making every **environment unique and memorable.**

SIGNATURE
COLLECTION

2026



NOVACOLOR

novacolor
I colori dell'Architettura

RADIANCE



**LUCE
CHE ACCAREZZA
LA MATERIA**

LIGHT
PASSING THROUGH
MATTER.



NOVACOLOR

novacolor
colori dell'Architettura

RADIANCE

10

ARCHI+ BIG
ARCHI+ CONCRETE
ERA A PENNELLO / LIME PAINT
METALLO_FUSO
R-STONE

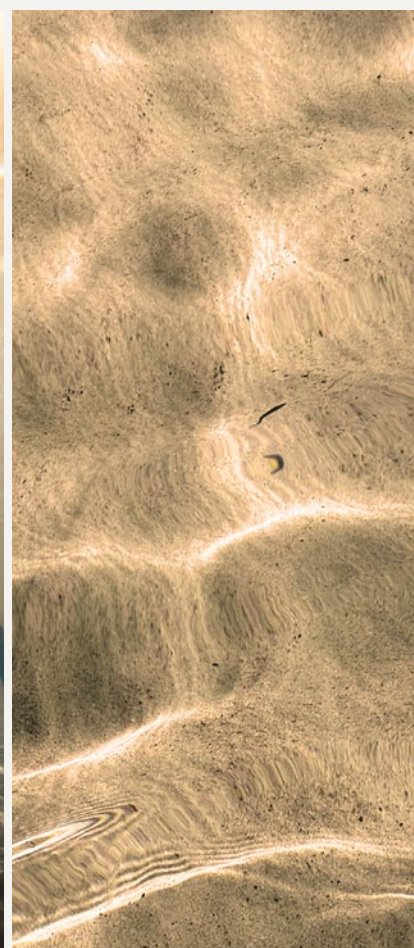


PHOTO: MATTEO IMBRIANI
STYLING: STUDIO SALARIS
CREATIVE DIRECTION: FREEDOT



La luce attraversa
la superficie,
valorizzando
la materia con
energia vibrante.
La texture
morbida riflette
rilievi e pieghe,
rivelando nuove
sfumature ad
ogni movimento.
Una superficie
viva che diventa
esperienza
sensoriale
dinamica.

Light passes
through
the surface,
enhancing the
material with
vibrant energy.
The soft texture
reflects reliefs
and folds,
revealing new
nuances with
every movement.
A living surface
that becomes a
dynamic sensory
experience.



novacolor
I colori dell'Architettura

GLEAM



**RIFLESSI
CHE SVELANO
DETTAGLI**

REFLECTIONS
THAT REVEAL
DETAILS



NOVACOLOR

novacolor
i colori della pittura

GLEAM



PHOTO: MATTEO IMBRIANI
STYLING: STUDIO SALARIS
CREATIVE DIRECTION: FREEDOT

Bagliori
momentanei
attraversano
la superficie,
rivelando dettagli
nascosti e
sorprendendo lo
sguardo. La luce
gioca con rilievi e
texture, creando
riflessi effimeri
che trasformano
la materia in
esperienza visiva
viva e dinamica.

Momentary
glimmers pass
across the
surface, revealing
hidden details
and surprising the
eye. Light plays
with reliefs and
textures, creating
ephemeral
reflections that
transform matter
into a living,
dynamic visual
experience.







novacolor
Practica dell'Architettura

HIVE



**PROFONDITÀ
CHE DIALOGA
CON LA LUCE**

DEPTH
THAT DIALOGUES
WITH LIGHT



NOVACOLOR

novacolor
i colori dell'Architettura

HIVE



PHOTO: MATTEO IMBRIANI
STYLING: STUDIO SALARIS
CREATIVE DIRECTION: FREEDOT

Una trama di rilievi puntiformi interagisce con la luce, trasformando la texture in dettagli luminosi e creando una profondità percepibile. Ogni superficie diventa dinamica, invitando lo sguardo a esplorare giochi di ombra e luce.

A pattern of point-like reliefs interacts with light, transforming the texture into luminous details and creating a perceptible depth. Each surface becomes dynamic, inviting the eye to explore plays of shadow and light.





novacolor
I colori dell'Architettura

INTERLUDE



**LUCE CHE
SVELA
L'INVISIBILE**

LIGHT THAT
REVEALS THE
INVISIBLE



NOVACOLOR

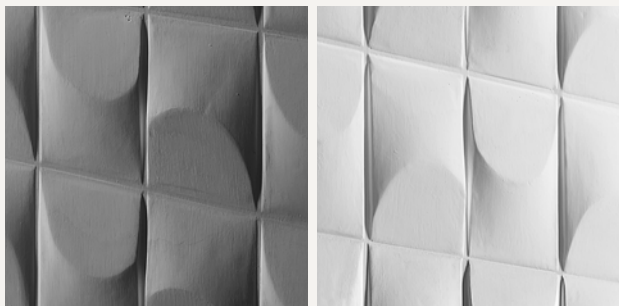
novacolor
I colori dell'Architettura

INTERLUDE

28

ARCHI+ CONCRETE
MIRROR
NOVALUX E





Uno spazio
sospeso in cui
la luce filtra
delicatamente,
rivelando ciò che
era nascosto.
Ogni superficie
cattura
sfumature
e riflessi,
trasformando
l'ambiente in
un'esperienza
suggestiva e
misteriosa.

A suspended
space where
light gently
filters through,
revealing what
was once
hidden. Every
surface captures
nuances and
reflections,
transforming
the environment
into a evocative
and mysterious
experience.



novacolor
I colori dell'Architettura

WEAVE



**LUCE
INCISA
NELLA MATERIA**

LIGHT
ENGRAVED
IN MATTER



NOVACOLOR

novacolor
colori dell'Architettura

WEAVE

34

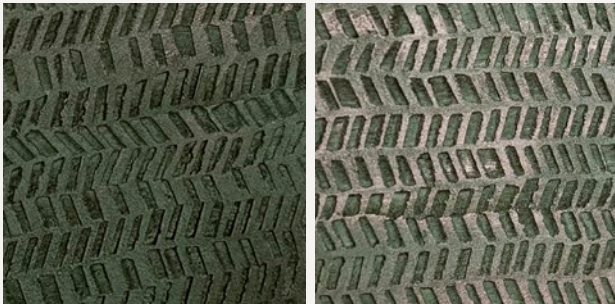
ARCHI+ CONCRETE
FASE SILOSSANICA
AFRICA

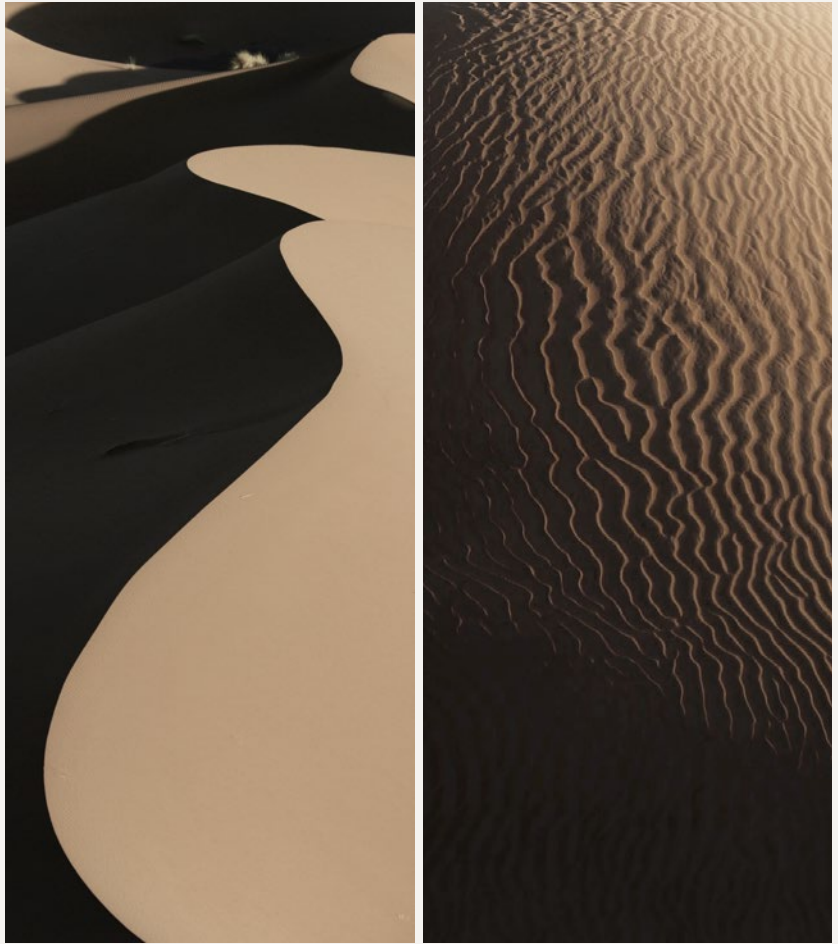


PHOTO: MATTEO IMBRIANI
STYLING: STUDIO SALARIS
CREATIVE DIRECTION: FREEDOT

Una tessitura
fossile, dove
ogni fibra
diventa solco
che cattura e
modula la luce.
La superficie si
anima di giochi
di riflessi
e ombre,
trasformando
ogni
dettaglio in
un'esperienza
materica e
dinamica.

A fossil-like
texture, where
each fiber
becomes a groove
that captures
and modulates
light. The
surface comes
alive with plays
of reflections
and shadows,
transforming
every detail
into a material
and dynamic
experience.





novacolor
I colori dell'Architettura

FACET



INTERVALLI FRA LUCE E MATERIA

INTERVALS
BETWEEN LIGHT
AND MATTER



NOVACOLOR

novacolor
i colori dell'Architettura

FACET

40

MARMUR FINE
CALCECRUDA TINTA A STUCCO
FASE SILOSSANICA



PHOTO: MATTEO IMBRIANI
STYLING: STUDIO SALARIS
CREATIVE DIRECTION: FREEDOT

Piani geometrici
che catturano
la luce e la
trasformano in
riflessi mutevoli.
Ogni angolo e
superficie crea
giochi dinamici,
rendendo
l'ambiente
vibrante e
in continuo
dialogo con lo
sguardo.

Geometric planes
capture light
and transform
it into shifting
reflections.
Every angle and
surface creates
dynamic plays,
making the
environment
vibrant and
in continuous
dialogue with the
gaze.







SIGNATURE COLLECTION 2026

Le tonalità di questa cartella hanno valore puramente indicativo. The color samples in this color chart should be considered purely indicative.

Cover photo: Matteo Imbriani
Product details photo: Dario Scalco

novacolor[®]
I colori dell'Architettura

Novacolor Back office:
Via U. Aldrovandi 10, 47122 Forlì (FC)
Tel +39 0543 401840 - info@novacolor.it



Novacolor is committed to reduce
the environmental impact by producing
friendly materials.



AZIENDA CON
SISTEMA DI GESTIONE
CERTIFICATO DA DNV
ISO 9001 • ISO 14001

COMPANY WITH
MANAGEMENT SYSTEM
CERTIFIED BY DNV
ISO 9001 • ISO 14001

Made in Italy

NOVACOLOR



**SIGNATURE
COLLECTION**
2026